

Antivibratoire Caoutchouc-Métal

PLOTS CYLINDRIQUES AMC MECANOCAUCHO ®TYPE A INOX



Les Plots Cylindriques Mecanocaucho® sont utilisés pour la fixation de montages flexibles. Ils se prêtent aux utilisations les plus variées, surtout pour les suspensions élastiques et l'isolation antivibratoire de machines et divers éléments mécaniques. Ils sont formés d'un bloc en caoutchouc central avec deux armatures métalliques parallèles aux extrémités qui permettent leur fixation soit par vis, sur le modèle "Type C", soit par écrous, sur le modèle "Type A", ou une combinaison des deux sur le modèle "Type B". Le bloc en caoutchouc peut être cylindrique pour les cas où une capacité de charge supérieure est requise, ou en forme de diabolo lorsqu'une plus grande élasticité est souhaitée dans toutes les directions.

CARACTÉRISTIQUES TECHNIQUES

Suivant les dimensions du bloc en caoutchouc, l'élasticité des Plots Cylindriques AMC Mecanocaucho® sera plus ou moins grande; elle sera supérieure surtout dans les directions perpendiculaires à son axe (cisaillement). L'élément Plots Cylindriques AMC Mecanocaucho® permet ainsi la réalisation d'accouplements qui demandent d'importants déplacements relatifs, jusqu'à plusieurs millimètres (cas de dilatations thermiques, déformations de châssis, etc.). L'élément Plots Cylindriques AMC Mecanocaucho® est idéal pour l'isolation vibratoire de machines dont les vibrations sont perpendiculaires à leur axe, sauf si les efforts appliqués dans ce sens sont trop importants.

APPLICATIONS

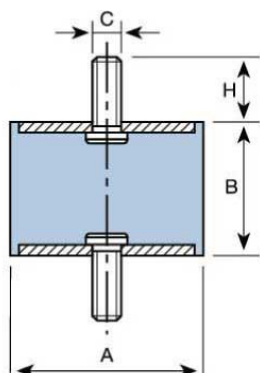
Les Plots Cylindriques AMC Mecanocaucho® peuvent être montés de façon avantageuse sur de petits groupes moto-pompes, moto-ventilateurs, séchoirs, cribles, compacteurs, machines à laver, moteurs électriques, tableaux de bord, appareils de mesure, armoires de contrôle, micros, néons, etc.



Antivibratoire Caoutchouc-Métal

PLOTS CYLINDRIQUES AMC MECANOCAUCHO ®TYPE A INOX

DESIGNS



DIMENSIONS

Genre	Code	A	B	C	H	COMPRESSION CHARGE Máx. daN	COMPRESSION FLECHE mm.	CISAILEMENT CHARGE Máx. daN	CISAILEMENT FLECHE mm.
PLOTS CYLINDRIQUES TYPE A INOX	120301	20	20	M-6	18	30	5	5	3,5
	120302	20	20	M-6	18	30	5,5	4,5	4,5
	120303	25	25	M-6	18	55	4,5	8	3,5
	120304	25	30	M-6	18	50	8	8	6
	120305	30	20	M-8	23	80	5	11	4
	120306	30	30	M-8	23	70	8	11	6
	120307	40	30	M-8	23	150	6	30	5,5
	120308	40	40	M-10	28	120	10	20	7,5
	120309	50	25	M-10	28	300	6	25	4,5
	120310	50	35	M-10	28	250	8	25	7
	120311	50	45	M-10	28	190	11	25	9
	120312	60	35	M-10	28	300	9	30	7
	120313	60	45	M-10	28	250	11	30	9
	120314	60	60	M-10	28	200	12	30	10
	120315	70	45	M-12	37	350	11	35	11

Antivibratoire Caoutchouc-Métal

PLOTS CYLINDRIQUES AMC MECANOCAUCHO ®TYPE A INOX

FONCTIONNEMENT ET MONTAGE



Leur élasticité est beaucoup plus grande dans toutes les directions parallèles aux armatures que dans la direction perpendiculaire. Le caoutchouc travaille en compression ou en cisaillement, suivant le sens du montage. Celui-ci est fonction de l'utilisation et des fins recherchées. Par conséquent, leur montage s'effectuera suivant le modèle choisi, soit à l'aide d'écrous, soit à l'aide de vis, en fixant un côté sur le châssis fixe et l'autre partie sur la machine à suspendre.

AVANTAGES



- Simplicité de montage.
- Grande élasticité (surtout transversale)
- Économie